



FLORIANDE CHEREL

Artiste peintre
Projets transversaux

www.floriandecherel.com

instagram : [floriandecherel](https://www.instagram.com/floriandecherel)

facebook : [floriande.cherel](https://www.facebook.com/floriande.cherel)

peinture@floriandecherel.com



Animée par le besoin de créer des liens avec le réel pour lutter contre l'indifférence, j'ai toujours été sensible aux synergies humaines et artistiques pouvant faire éclore de nouveaux projets.

Ce portfolio regroupe quelques projets réalisés et donne des pistes pour en imaginer d'autres.

« Les émotions démocratiques », 2011
Marthe CRAVEN NUSSBAUM

Floriande Chérel est artiste peintre et architecte. De ses études (Ecole d'architecture de Marseille-Luminy ENSAM, Ecole supérieure des arts de Saint Luc, Liège, Belgique) elle garde le goût des jeux d'espace et des liens qui se tissent avec le paysage.

C'est une histoire pleine de rebondissements et de rêves partagés qui l'amène en 1999 à remporter **le Grand Prix d'Architecture de l'Académie des Beaux Arts**. Elle participe alors à la création de l'agence d'architecture Abaque tout en exposant ses oeuvres régulièrement. Puis progressivement, l'art arrive au premier plan: elle enseigne l'histoire de l'art (Ecole nationale supérieure d'audiovisuel ENSAV, Marseille), participe à l'encadrement plastique dans l'enseignement supérieur (BTS Design d'Espace, Lycée DENIS DIDEROT; Atelier « Logique du projet », ENSAM), puis présente les concours de l'enseignement public en arts plastiques (CAPET, AGREGATION).

En 2006, Floriande Chérel se tourne définitivement vers l'exercice professionnel de la création plastique, avec la volonté tenace de créer des ponts entre les arts.

Membre de la communauté d'artistes LA CONDAMINE, de plusieurs collectifs artistiques (MOSAIC, FEMMES EN IMAGE), elle est fidèle au Salon d'Art Contemporain de Marseille (SIAC) auquel elle participe depuis plus de dix ans (prix du public en 2014 et 2019).

Ouverte aux expériences originales, l'artiste a réalisé plusieurs projets qui l'ont marquée: deux performances en collaboration avec le pianiste de Jazz Romain Collin (création in situ, Marseille 2013 et Paris 2016), une installation (cinquantenaire de l'Ecole d'architecture de Marseille); plusieurs projets de scénographie (Dôme de Marseille, Théâtre du Tourny) ainsi qu'une résidence d'artiste en Colombie (Alliance Française, Pereira). Plus récemment, la collaboration avec l'atelier d'architecture A, l'amène à réaliser le décor à fresques de l'Eglise de Poggio di Nazza (Haute Corse) et à participer à des concours d'architecture en tant qu'intervenante artistique.

Floriande CHEREL est actuellement représentée dans les galeries Nouvel Vag (Isle sur la Sorgue, Vaucluse), et De Francony, ainsi que dans la librairie du Musée Regard de Provence à Marseille.

« L'innovation ne se fait pas sans esprits souples, ouverts et créatifs, la littérature et les arts développent de telles capacités ».



COLLECTIONNER

p.4



CREER

p.5



CELEBRER

p.6 et 7



ANIMER

p.8



TRANSMETTRE

p.9



PARTAGER

p.10



DECORER

p.11



ILLUSTRER

p.12



Collectionner

ART ET ŒNOLOGIE:
créer une ligne artistique

Les œnologues et propriétaires du Château La Croix des pins à Mazan (84) ont souhaité en 2010, lors de l'inauguration de leur domaine, développer une ligne artistique. Celle-ci a mené à la création d'œuvres picturales associées aux crus du domaine. En 2024, la création de la gamme de vin Les Trois Soeurs s'accompagne de dessins et d'étiquettes créées pour chacune des bouteilles.

Floriande CHEREL - 2009 à 2010.
Vernissage et inauguration du Château en 2010



Créer

CREATION IN SITU:
en public et en musique

.. Organisée dans le cadre du programme « Marseille capitale de la culture, 2013 ». Toute liberté a été laissée à l'artiste pour imaginer et mettre en oeuvre une création in situ, en complément de son exposition.

Plusieurs échanges artistiques entre le musicien de jazz Romain COLLIN et l'artiste peintre Floriande CHEREL ont permis de réaliser cet évènement, échelonné en deux demi-journées.

L'oeuvre picturale créée sur place à été vendue lors d'une vente aux enchères au Pavillon M.

[PERFORMANCE EN LIGNE \(youtube\)](#)

Floriande CHEREL / Romain COLLIN- 2013.
Pavillon M, Marseille Capitale Européenne de la Culture

LES GALERIES D'ART ÉPHÉMÈRES



EXPOSITION COLLECTIVE
ET PERFORMANCES D'ARTISTES





SERGE BIZOUERNE LORS DE L'ANNIVERSAIRE DES 15 ANS DE DOMPLUS : « NOTRE RÔLE DE PASSEUR EST UN VRAI MODÈLE RELATIONNEL »

9 juin 2015 — *Accompagnement / DOMPLUS / Relation*



Célébrer

EVENEMENT D'ENTREPRISE: soirée d'anniversaire

Le Groupe DOMPLUS, désireux de transmettre les valeurs de l'entreprise construites autour d'un modèle relationnel, souhaitent développer l'idée d'un échange artistique.

Au terme de plusieurs discussions associant les partenaires de l'entreprise et les artistes F.CHEREL et R.COLLIN, l'évènement s'organise sur la base d'une soirée suivie d'un cocktail au Théâtre Marie-Bell (Paris).

L'oeuvre créée sur place a été offerte au Groupe DOMPLUS.

[EVENEMENT EN LIGNE \(youtube\)](#)

Floriande CHEREL / Romain COLLIN- 2015.

Théâtre du Gymnase Marie-Bell, entreprise DOMPLUS, Paris



Célébrer

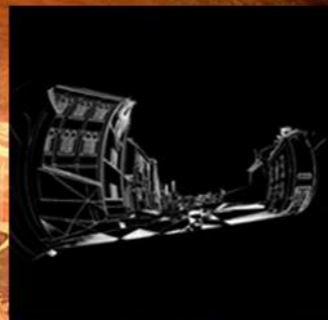
ETABLISSEMENT PUBLIC: Marquer un évènement

L'Ecole d'Architecture de Marseille-Luminy (ENSAM), soucieuse de marquer l'année du cinquantième de l'ENSAM, a développé avec l'artiste Floriande CHEREL le programme d'une série d'évènements à destination des étudiants de l'Ecole.

Parmi ceux-ci, une installation a été réalisée sur mesure pour l'espace du hall d'accueil de l'Ecole, en partenariat avec Mr Didier Dalbera, professeur d'infographie au sein de l'ENSAM.

Papier aquarelle 300 gr. tendu sur châssis bois, bandes de papiers colorés, découpage au laser. 250 x 800 cm
Floriande CHEREL (création)
Didier Dalbera (découpe laser)





Animer

THEATRE: Créations animées, projetées

En appui de la mise en scène de Mr Richard MARTIN, (directeur du Théâtre Toursky, Marseille) pour l'opéra Carmen, et sur la base d'un investissement matériel minimum, toute liberté a été laissée à l'artiste pour imaginer et mettre en oeuvre les décors du spectacle donné au Dôme de Marseille en 2016.

[VIDEOS EN LIGNE \(youtube\)](#)

Dessins numérisés, animés et projetés en fond de scène et au sol.

Pour le Théâtre Toursky, Dôme de Marseille

Floriande CHEREL (dessin) / Mathieu CARVIN (Animations) /

Patrick ANDRUET (Projections)



Partager

OEUVRE COMMUNE: en public et avec le public

En 2017, la réalisatrice Sylvie ARNAUD (Association Femmes en image) a souhaité marquer la sortie de son film « Les enfants de la Nouvelle Colombie » par un évènement particulier.

Le fil conducteur de la performance imaginée s'articule autour de l'idée de PARTAGE: toutes les compétences techniques, logistiques et artistiques sont mobilisées.

La création à 8 mains qui en découle, est accompagnée IN SITU en musique et en mots (contrebasse: J.B RIERE, conte: G. AGOSTINI), et s'achève par l'implication du public dans l'oeuvre.

L'oeuvre crée est promise à une vente aux enchères au profit de l'Association Enfances 2/32.

Création à huit mains (et plus): Pablo, Jesùs CALLE, Myrthéa BONNET, Floriande CHEREL





Transmettre

RESIDENCE D'ARTISTE: cours et ateliers tous niveaux

La résidence d'artiste organisée dans le cadre de « LA CUADRA » par l'Alliance Française de PEREIRA (Colombie) en 2019, comprenait des interventions en école maternelle et primaire; un projet avec les étudiants de l'Ecole de Design de Peinera (section arts plastiques); une exposition individuelle dans les locaux de l'Alliance; une interview radiophonique.

En parallèle, en association avec l'artiste Jesùs CALLE et l'Association ENFANCES 2/32, ont été programmés un vernissage individuel, ainsi que plusieurs séances de dessin sur le motif avec les adolescents de l'Association.



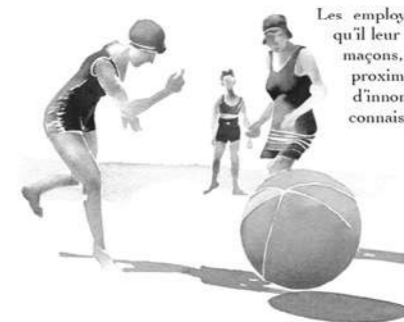
Illustrer

ILLUSTRATION & MISE EN PAGE

En 2022, l'architecte-designer Marc HELD s'associe à Floriande CHEREL pour l'illustration d'un ouvrage traitant d'architecture (Editions PARENTHÈSES, Marseille).

OUVRIER D'INNOMBRABLES CHANTIERS

Cette passionnante reconstruction se fera grâce aux millions de femmes et d'hommes dédiés à la création de leur Domus dans leur quartier. Une reconversion générale de millions de gens des mégapoles se produirait alors, un véritable exode volontaire.



croquis réalisé d'après une photographie de Pierre Jamet

Les employés quitteraient bureaux et fabriques pour d'autres métiers qu'il leur faudra souvent apprendre. Ils pourront devenir pour un temps, maçons, peintres, menuisiers cultivateurs, petits commerçants de proximité etc. D'autres apprendront à enseigner, à soigner. Dans d'innombrables universités populaires, chacun pourra augmenter ses connaissances, son savoir-faire pour les mettre au service de tous.

Comment ne pas évoquer le bonheur (trop court) des petites gens, les Gens de Peu, aux premiers temps du Front Populaire. Leur fraternité heureuse transparaît aussi dans les merveilleuses photos du grand Pierre Jamet.

Mais avant de construire, il faut concevoir et comme dans tout métier, il faut apprendre à le faire. On ne s'improvise pas sociologue, urbaniste, architecte pas plus que paysan, compositeur, violoncelliste, médecin, plombier ou ébéniste. Igor Stravinski écrivait dans la

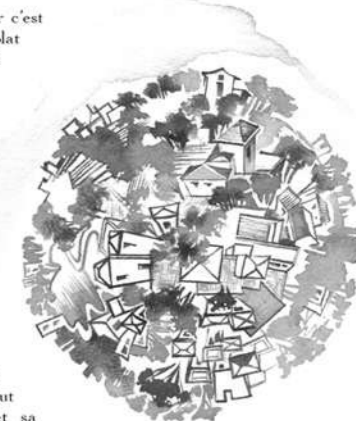
78

5 PRIVILÉGIER LA QUALITÉ DES ESPACES

S'il est une qualité architecturale difficile à démontrer c'est bien celle de l'espace. Non réductible à un dessin à plat malgré les vertus de la perspective, un peu mieux perceptible par la maquette en volume et surtout par les vues 3D, il s'agit pourtant de la qualité la plus précieuse, la plus troublante, la plus profondément érotique des lieux construits par l'homme.

A l'instar des cinq autres sens, le sens de l'espace doit se développer de très bonne heure dans la vie pour pouvoir s'épanouir. Peu utilisé il dégénère comme le font l'ouïe ou l'odorat négligés ; soumis à l'entraînement un sens s'affine à des degrés étonnants et les facultés auditives et tactiles des malvoyants nous le confirment.

Le regard intérieur, explorant comme un radar les limites d'un environnement défini, cette capacité de toucher de l'œil à distance, de se promener comme en lévitation dans la troisième dimension, de qualifier et surtout de déterminer les limites d'un volume extérieur et sa



121



Décorer

FRESQUE:
esquisse concertée et réalisation

En 2019, l'Agence d'architecture A (Sandrine LUGARINI, Bastia), réalise la restauration de l'église St Jean et St André (Poggio di Nazza, Haute Corse) et propose de mettre en relation l'artiste et Mr le maire de Poggio pour imaginer une décoration à fresque de l'église, dans la tradition artistique Corse.

Floriande CHEREL soumet plusieurs esquisses aux élus de la commune, puis un budget et un calendrier prévisionnels, qui permettent d'aboutir au projet final réalisé dans l'abside les parties latérales de l'église du village.

Fresque, acrylique, Eglise St Jean et St André, Poggio di Nazza, Haute Corse.

Les projets présentés dans ce portfolio sont tous adaptables au monde de l'entreprise: certaines souhaitent créer ou développer une ligne artistique, d'autres sont désireuses de mettre en place une politique de RSE, d'autres enfin retrouvent dans l'art les valeurs qu'elles véhiculent.

Des mesures existent pour aider les entreprises à mettre en oeuvre de tels projets.

Qui peut en bénéficier ?

- Les sociétés soumises, de plein droit ou sur option, à l'impôt sur les sociétés (IS).
- Les entreprises individuelles soumises à l'impôt sur le revenu dans la catégorie des BIC, à l'exclusion des BNC (Exemple : un médecin ne peut pas mais un cabinet médical pourrait).
- Plus généralement, il faut être en mesure d'inscrire le prix de l'œuvre à un compte de réserve spéciale au passif du bilan de l'entreprise.

A quelles conditions ?

L'entreprise doit exposer l'œuvre d'art et doit communiquer sur le lieu de l'exposition :

- Dans un lieu accessible gratuitement au public ou aux salariés ; dans les locaux de l'entreprise, (Exemple : il ne peut pas s'agir d'un bureau personnel, d'une résidence personnelle ou d'un lieu réservé aux seuls clients de l'entreprise) ;
- Ou lors de manifestations organisées par l'entreprise ou par un musée, une collectivité territoriale ou un établissement public auquel le bien aura été confié ou dans un musée auquel le bien est mis en dépôt ;
- En permanence pendant 5 ans (période correspondant à l'année d'acquisition et aux 4 années suivantes).

Comment et combien ?

L'acquisition d'œuvres originales d'artistes vivants et le mécénat, ouvrent à une déduction fiscale plafonnée en fonction de l'option la plus avantageuse pour l'entreprise :

- Soit à hauteur de 0,5% du chiffre d'Affaire Hors Taxe
- ou bien à hauteur 20 000 €, plafond alternatif

Pour l'achat d'œuvre d'art, le montant de l'achat est déductible du résultat de l'année d'acquisition et sur les quatre années qui suivent (soit un étalement sur 5 ans) et ce par fractions égales = division du prix de l'œuvre par 5.

Ces 1/5ème sont donc déductibles dans la limite de 0,5% du Chiffre d'Affaire Hors Taxe ou 20 000 euros, en fonction de l'option la plus avantageuse et minorées des actions de mécénats déjà réalisées sur l'année.

Si la fraction du prix d'acquisition de ou des œuvres achetées (1/5ème) ne peut être totalement déduite sur une année, l'excédent non utilisé ne peut pas être reporté et déduit sur l'année suivante, il est perdu.

RSE

RESPONSABILITE SOCIALE DES ENTREPRISES

La responsabilité sociale des entreprises (RSE) est définie par la commission européenne comme l'intégration volontaire par les entreprises de préoccupations sociales et environnementale: c'est la contribution des entreprises aux enjeux du développement durable.

sept thématiques sont développées :

1. la gouvernance de l'organisation
2. les droits de l'homme
3. les relations et conditions de travail
4. l'environnement
5. la loyauté des pratiques
6. les questions relatives aux consommateurs
7. les communautés et le développement local.

Toutes les entreprises peuvent mettre en oeuvre une démarche RSE, et ce quelle que soit leur taille, leur statut ou leur secteur d'activité.

Comment mettre en place une politique de RSE? Renseignements sur economie.gouv.fr



CURICULUM VITAE

06 22 26 06 33

peinture@floriandecherel.com

4 Bd Vélasquez 13008 Marseille

www.floriandecherel.com

Instagram: [floriandecherel](#)

facebook: [floriande.cherel](#)

Expositions Personnelles (sélection)

- 2022 Galerie JOUENNE, Marseille, France
- Depuis 2015 « Itinérances », Lumio, **Corse**, France.
- 2020 Hôtel Renaissance, Aix en Provence, France.
- 2018 «Corto Circuito», Pereira, **Colombie**.
- 2018 Dans le cadre de « La Cuadra » Pereira **Colombie**.
- 2016 « Et moi et moi », concept store, Marseille, France.
- 2016 Hôtel Marriot, Schenzen, **Chine**.
- 2013 Pavillon M, **Marseille 2013**, France
- 2012 exposition et conférence, Espace Culturel Leclerc, Gap, France.
- 2007 Bouchon Marseillais, Marseille, France
- 2007 Préau des Arts, Carpentras, France
- 2003 **Cité Radieuse**, Marseille, France
- 2003 **Tour du Roy René**, Marseille, France
- 1997 Ordre des Architectes, Marseille, France
- 1995 Centre régional de documentation Pédagogique Marseille , France

Galleries

- 2023 **Galerie de Francony** / galerie virtuelle d'art contemporain, France
- 2022 **Galerie Nouvel Vag**, Isle / Sorgue, Vaucluse, France
- 2016 Galerie Cravero, Le Pradet, France
- 2012 Galerie l'Isle d'Art, Isle / Sorgue, France
- 2011 Galerie de l'Imaginaire Terrasson-Lavilledieu France
- 2010 Galerie Carré d'Artiste, Paris, France
- 2009 Galerie Emmanuel Roge, Pertuis, France
- 2008 Galerie F. Estran, Marseille, France
- 2007 Galerie HD Nick, Aubais, Gard, France

Evènements

- 2023, **Rencontres artistiques**, Carré sur Seine, Paris
- 2023, **Table ronde** autour du thème: «Effet de réel, à l'ombre de l'imagination», en partenariat avec le Centre de patronage laïque Jules Vallès & le Collectif La Condamine, Paris, France.

Expositions collectives & Salons (sélection)

- 2023, 2024, SIAC Avignon, 1ère édition
- 2023, Collectif La Condamine en partenariat avec le Centre de patronage laïque Jules Vallès, «Effet de réel, à l'ombre de l'imagination», Paris, France.
- 2008 à 2024 SIAC Marseille -prix du public 2014 et 2019, France
- 2015 à 2022 « Itinérances », **Corse**, France.
- 2019 à 2021 collectif MOSAÏC, Marseille, France
- De 2012 à 2018 Salon des Arts de Mimet, France
- De 2013 à 2017 Vœux d'Artistes, Marseille, France
- 2015 Docks Arts Shopping, Marseille, France
- 2010 Festival du collage, Rotterdam, **Pays Bas**
- 2006 Journée Européennes du développement, Bruxelles , **Belgique**
- 2003 Association « Ligne et Couleur » , **Atelier du Tintoret**, Venise, **Italie**
- 2002 Association « Ligne et Couleur », Paris, France
- 1998 Association « Tamp'Art », Istres, France

Publications (sélection)

- 2020 **Reportage vidéo**, Provence Azur TNT
- 2018 **Emission radio** «Caracol» Pereira, Colombie
- 2016 Publications scénographie (Performart...)
- 2015 Magazine Art & Design
- 2010 Nature Art Today, Patou ed.
- 2005 « 365 Marseillais rêvent leur ville », Pierres et terres en Provence ed.
- 2000 **Emission TV FR3** « Le bleu vous va si bien »
- 1999 Le Moniteur, **publication du Grand Prix d'Architecture** de l'Académie des Beaux Arts.

Performances & Vente aux enchères

- 2023 **CATAWIKI**, catégorie art moderne, contemporain
- 2018 Performance plastique à 8 mains, Évènement France-Colombie, Marseille, France
- 2017 Vente aux enchères « A L'Encan! » Marseille, France

- 2015 **Performance**, Théâtre Marie-Bell, évènement d'entreprise (DOMPLUS) Paris, France
- 2013 Vente aux enchères, Pavillon M, Marseille, France
- 2013 **Création In Situ**, en collaboration avec le pianiste Romain Collin, dans le cadre de Marseille Capitale de la Culture, France

Scénographie

- 2018 « Histoire du Soldat », adaptation de Marianne Sergent d'après une oeuvre de C.F. Ramuz, mise en scène R.Martin, Théâtre du Toursky, Marseille, France
- 2016 « **Carmen** », mise en scène Richard Martin, Direction musicale Jacques Chalmeau, Dôme de Marseille, France

Résidence d'artiste

- 2018 Alliance Française, Pereira, Colombie

Fresque

- 2020, 2022 Réalisation de deux décors à fresque, APFDH, Marseille, France
- 2019 Réalisation d'une fresque (Abside et parties latérales), **Eglise de Poggio di Nazza**, Corse, France
- 2018 Installation hall de l'Ecole Nationale Supérieure d'architecture de Marseille, France
- 2018, Réalisation d'une fresque collective, **Ecole de design** de Pereira, Colombie